

たすえ愛

〔編集・発行〕
社会福祉法人 富里市社会福祉協議会
〒286-0221 富里市七栄653-2 福祉センター内
TEL 0476 (92) 2451 FAX 0476 (92) 2495
www.tomisatoshakyo.or.jp

東部高齢者支援センターが (富里市中部東地域包括支援センター) 福祉センター内に移転しました!

西部高齢者支援センターに加え、東部高齢者支援センターが設置されました

～高齢者のみなさまの総合相談窓口です～

令和7年1月より富里市社会福祉協議会の運営となり、富里市福祉センター内に移転しました。
より一層地域住民のみなさまのお役に立てるよう努力して参りますので、よろしくお願いたします。



正面左側は西包括メンバー、右側に東包括メンバー。
両包括支援センターとも福祉センター内に事務所があります。

<令和7年1月以降>

富里市中部東地域包括支援センター
所在地 千葉県富里市七栄653-2 (福祉センター内)
TEL 0476 (29) 4110 (「ふくし110番」と覚えてください!)
FAX 0476 (92) 2495
担当地区 富里小・根木名小学校区 (これまでと同じです)

電話番号も所在地も
変わったよ!
気軽に立ち寄ってね!



関連イベントのご紹介♪ 詳細はお問い合わせください。



末廣ちよきん体操



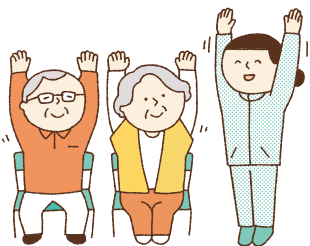
ケアカフェ菜の花




末廣ボッチャ大会



みんなで歩き隊



各相談所のご案内

相談所名	日時	内容	備考	お問合せ
心配ごと相談	毎週火曜日（祝日と年末年始を除く） 9：30～12：30 （最終受付：正午）	生活上の不安や家族の悩みなど 	【開設場所】 ・第1週目：北部コミュニティセンター（2階第4会議室） ・第2・3・5週目：福祉センター（2階相談室） ・第4週目は人権・行政・心配ごと合同相談となります。 （開設場所：福祉センター2階視聴覚室） ・申込は不要です。直接会場までお越しください。	富里市社会福祉協議会 ☎0476(92)2451
こころの相談	奇数月の第2金曜日（祝日は除く） 14：00～16：00 （1日4枠 1枠30分）	気分が落ち込む、よく眠れない、などのこころの悩み	・予約制となりますので、事前にお電話にて申込をお願いします。 ・相談時間は1人30分です。	相談支援事業所ゆらり ☎0476(90)0081

※費用は無料で、秘密は厳守されます。

◎指定寄付金(敬称略)

受領年月日	個人・団体名	金額(円)
9月24日	明治安田生命保険相互会社成田支社	216,000
10月1日	富里市福祉センターカラオケ利用者	4,530
10月7日	富里北部コミュニティセンター	3,563
10月21日	富里市歌謡協会	44,158
11月3日	富里市シルバークラブ連合会 女性委員会	13,100
	富里市民生委員児童委員協議会	120,000
11月5日	富里市更生保護女性会	10,000
11月8日	富里市農業協同組合	54,881
11月11日	NPO法人「山葵の会」富里支部	12,401
12月10日	銚子商工信用組合 信友会	30,000
10月23日	椿クリーニング日吉台ドライブスルー店 (愛の箱設置協力)	
12月13日	株式会社久能カントリー倶楽部	100,000
12月17日	富里市民生委員児童委員協議会	20,000
12月27日	富里市福祉センターカラオケ利用者	5,211
1月9日	自彊術同好会	12,000

◎物品寄付(敬称略)

受領年月日	個人・団体名	物品名
9月11日	学校法人 日吉台学園	玄米
9月20日	吉田 政彦	野菜等
10月9日	匿名	車両
10月10日	成田富里徳洲会病院	菓子
10月15日	木下 孝	チャイルドシート
10月17日	匿名	チャイルドシート
10月18日	成田富里徳洲会病院	菓子
10月23日	吉田 政彦	野菜
10月25日	成田富里徳洲会病院	菓子
11月8日	東立沢自治会	非常食

あたたかいご寄付ありがとうございます!!
有効に活用させていただきます



日常生活自立支援事業の 「生活支援員」を募集しています

高齢の方や障害のある方が、地域で安心して暮らしていくための支援活動を始めてみませんか？

支援内容

利用者のお宅などを定期的に訪問し、支援を行います。
※支援の内容は、利用者と社会福祉協議会の契約により設定しています。
①福祉サービスの利用に関する相談
②利用料の支払い手続きや生活費の払戻し等の金融機関の窓口での手続き等

活動概要

①活動時間は、1回につき概ね1時間程度
②活動日は、月1回や週1回の同じ曜日の同じ時間帯
③活動場所は、利用者の自宅及び金融機関等
※できるだけ同じ利用者を継続して担当いただきます。

応募要件

①ボランティア活動経験者等、福祉活動に関心のある方
（資格や経験は問いません）
②富里市内在住、20歳以上概ね70歳未満の方
※現任の民生委員・児童委員及び訪問介護事業所に所属している方を除く。
※千葉県社会福祉協議会が実施する生活支援員養成研修を受講いただきます。

雇用

①富里市社会福祉協議会の非常勤職員として雇用

くわしくは、お気軽にお問い合わせください。



— お問い合わせ・連絡先 —
社会福祉法人 富里市社会福祉協議会
電話 0476(92)2451
担当 <生活支援班> 柚木・大木

みんなの気持ちが集まりました!



昨年10月から実施しました共同募金運動では、市民のみならず区・自治会、法人・事業所、学校、協力店など多くの方々のご支援により大きな実績をあげることができました。募金にご協力頂きましたみなさまに心よりお礼申し上げます。今後とも、共同募金へのご理解とご支援をよろしくお願いいたします。

赤い羽根募金

実績額 3,876,480円



J A 富里市産直センター1号店
さんでの街頭募金活動



今回初めての試みとして、白井市支会さんとの合同街頭募金活動を実施しました

富里市内の街頭募金で74,758円が集まりました!

小中学校児童生徒や地域で活動する方々、会場を提供してくれた以下の商店のみならずのご協力で実施することができました。ありがとうございました。

—協力店— (順不同・敬称略)

- J A 富里市産直センター1号店・ベルク フォルテ富里店・ベイシア富里店・(株)ジョイフル本田 富里店・末廣農場

歳末たすけあい募金

実績額 1,471,590円

おもな使われ方

①地域ふれあい事業：市内の社会福祉施設・地区社会福祉協議会・ボランティアグループが年末年始に実施する地域住民やボランティアとの交流会を目的とした独自の事業に対し、助成金として配分させていただきました。



みなみっこ食堂でクリスマス会を開催できました

②歳末見舞事業：市内の準要保護児童生徒へお見舞金をお渡しするとともに、福祉サービスの情報提供を行いました。

共同募金にご協力いただきました、各区・自治会、学校、企業等のご紹介をさせていただきます

区・自治会

(敬称略・順不同)

- 日吉倉新田
- 日吉倉
- プリンスハイツ
- 木戸前
- 日吉台1丁目
- 日吉台2丁目
- 日吉台3丁目
- 日吉台4丁目
- 日吉台4丁目北
- 日吉台5丁目南
- 日吉台6丁目
- 久能
- 栄ニュータウン
- 七栄第三
- 七栄第六
- 人形台西
- 七栄人形台
- 東七栄

- 中沢
- 新中沢
- 南山
- 松原
- 立沢
- 花輪台
- 立沢台
- 東立沢
- 太木
- 大堀
- 旧平
- 高野
- 武州
- 太陽の丘
- 十倉台
- 宮内
- 旭
- 葉山
- 葉山台第1
- 葉山台第2

- 三区
- 二重堀
- 高松
- 高松入
- 四区
- 実の口
- 金堀
- 吉川
- 立沢ニュータウン
- 二区
- ハニワ台ニュータウン
- 大山台
- サニーパークハイツ
- すみれ団地
- ひまわり自治会
- Ground 5
- 七栄204
- Leaf Village II自治会
- Bloom Garden自治会
- 富里ヴィレッジ8期自治会

- 富里ヴィレッジ自治会
- 七栄651自治会
- 獅子穴647
- リーブルガーデンII自治会
- 第二人形台自治会
- Season Village
- 東内野ニュータウン自治会
- 七栄山ゆり自治会
- 宮前南
- 根木名さつき団地
- 根木名グリーンヒルズ
- 中沢みどり台自治会
- 中沢314自治会
- 旧平中央
- 十倉374通
- 新宮内
- 金堀団地自治会
- パルード富里自治会
- 桜台
- 赤坂

施設・学校・団体

(敬称略・順不同)

- 富里福葉苑
- 富里郵便局
- 富里小学校
- 富里南小学校
- 浩養小学校
- 富里第一小学校
- 根木名小学校
- 七栄小学校
- 日吉台小学校
- 富里中学校
- 富里北中学校
- 富里南中学校
- 富里高等学校
- 青空保育園
- 富里幼稚園
- 九十九荘
- 協和厚生園
- 十倉厚生園
- 日吉厚生園
- ほっとライフ・きよさと
- ワークわく・きよさと
- 富里福葉苑
- 洗心コミュニティまつり実行委員会
- 日吉台小学校区青少年相談員
- 富里市教育委員会
- 富里市更生保護女性会
- 富里市ことばを育てる会
- 富里市手をつなぐ親の会
- 富里市母子寡婦福祉会
- 富里市シルバークラブ連合会
- 富里市シルバー人材センター
- 富里市身体障害者福祉会
- 富里市農業協同組合
- 富里市商工会
- 富里市保護司会
- 富里市民生委員児童委員協議会
- 富里市北部地域包括支援センター
- 富里市中部東地域包括支援センター
- 富里市南部地域包括支援センター
- 富里市役所職員(職員組合・調整会・消防和会を含む)
- 富里市社会福祉協議会役員・職員

企業等

(敬称略・順不同)

- 東京施設工業(株)
- トヨタモビリティパーツ(株)千葉支社成田店
- 富士総合食品(株)富里工場
- 成田機材(株)
- 房総建機(株)
- ミライフ(株)千葉支店
- ルピナ(株)
- (医)知己会 龍岡クリニック
- (医)裕和会 富里ガーデン歯科医院
- (医)徳洲会 成田富里徳洲会病院
- (医)樹々会 日吉台病院
- (医)鴻志会 日吉台レディースクリニック
- (株)新井商店
- (株)一福土木
- (株)おきな
- (株)久能カントリー倶楽部

- (株)ケー・イー食品開発
- (株)小泉東関東 成田営業所
- (株)神原
- (株)ジョイフル本田 富里店
- (株)ダイケン 成田工場
- (株)中央設備
- (株)津田商店
- (株)東葉建設工業
- (株)中島商店
- (株)Honda Cars 東総 富里店
- (有)石井自動車工業
- (有)石澤モーターズ
- (有)木村石油
- (有)佐々木農場
- (有)須永石油
- (有)東洋スチール

- (有)ふらわあいらんど
- (有)丸正ハウジング
- (有)丸充石油
- (有)ヨコマチ
- (有)両国自動車

募金箱設置協力店

(敬称略・順不同)

- ナイキジャパングループ合同会社カスタマーサービスセンター
- (有)椿クリーニング
- (医)徳洲会 成田富里徳洲会病院
- JA富里市産直センター1号店・2号店
- 富里市中部東地域包括支援センター
- 富里市南部地域包括支援センター
- 富里市北部地域包括支援センター
- 九十九荘
- ナリタヤ富里店
- 富里北部コミュニティセンター
- (医)知己会 龍岡クリニック



※令和7年2月末時点での実績とご協力いただいた方々のお名前を記載しています。

富里市社会福祉協議会 サポーター会員募集中! 私たちは「サポーター会員」として富里市社会福祉協議会の活動を応援しています!

富里市社会福祉協議会

サポーター会員募集中

富里市社会福祉協議会では
誰もが安心して暮らせる
まちづくりを
目指しています

TEL 0476 (92) 2451

Honda Cars 東総 富里店

この街に
たくさんの
笑顔

ウィルモデルエス
WHILL Model S
時速6 km以下で走行する
近距離モビリティ

TEL: 0476-91-1800 FAX: 0476-91-1808
〒286-0221 富里市七栄 301-2
営業時間 10:00~18:30 (サービス受付は 18:00迄)
休店日 毎週火曜日と当社指定水曜日

日常生活の
ちょっと困ったを支援する

「お互いさま」
の気持ちです

ささえ愛サービス

専用ダイヤル
080-9078-9673

地域生活支援 大地

障害をお持ちの方が社会で活躍できるように活動しています。富里市立図書館で自社製品のマドレーヌを販売しています。

販売日時
火・水・木
11時~14時です!
ぜひお越しください!

富里市七栄 146-1
0476-91-6013

豊野会

富里市ボランティアセンターからのお知らせ

ボランティア活動をはじめませんか?

「時間ができたので何かいろいろ活動ができれば…
でもどんな活動がある?」



● そう思っている方、ボランティアセンターにお越しください。
もちろん、電話でもご相談できます。
あなたのボランティア活動について、コーディネーターと一緒に考えます。
現在、富里市ボランティアセンターには、**ボランティアグループ58団体、個人ボランティア115名の方**が登録されています。

★**個人ボランティア**⇒ 広報とみさと CD の配達、給食サービスの調理、お弁当配り、市内施設の納涼祭などのお手伝い、がん検診時の保育など
★**ボランティアグループ**⇒ 活動は、地域・環境・高齢者・障害者・芸能分野と多岐に渡ります。各グループの紹介や、グループを立ち上げたい!! などの相談にも応じます。

★**ボランティア講座開催**⇒ きっかけづくりとして各種講座を開催しています。“防災入門講座”を下記の日程で開催予定です。

日時 3月21日(金) 13:30~15:30
会場 富里市福祉センター2階大会議室
申込先 富里市ボランティアセンター
定員になり次第締め切ります。



※ボランティア活動保険の加入も随時受付していますので気軽にお越しください。基本プラン：350円 天災プラン：500円

“富里スクエアダンスクラブ”の体験会があります。

日時 4月11日(金)、18日(金) 9:00~10:45
会場 富里市福祉センター
連絡先 荻原 080(3828)7716

富里市西部高齢者支援センターからのお知らせ

人生ノートを無料配布しています



令和7年1月に、福祉センターにて、富里市高齢者福祉課主催で市民の方向けに1回、西部高齢者支援センターからサロン参加者の方向けに1回、計2回の人生ノート書き方講座を開きました。現在、富里市民の方対象に、2種類のノートを無料配布しています。初めての方は「人生ノート」、より詳しく書きたい方は「私のエンディングノート」をご活用ください。高齢者支援センターでは、随時、書き方の相談や講座の依頼を承っております。

配布場所

- ・富里市役所 (高齢者福祉課、正面玄関)
- ・北部コミュニティセンター (日吉台出張所)
- ・中部ふれあいセンター
- ・富里市地域包括支援センター (北部・中部東・中部西・南部)
- ・富里市福祉センター (富里市社会福祉協議会)
- ・富里市立図書館
- ・富里中央公民館

富里市基幹相談支援センターからのお知らせ

令和7年4月から子どもの発達相談会の開催回数が増えます

臨床発達心理士による子どもの発達相談会ですが、毎回多くの方に相談の問い合わせをいただいています。

そこで、より多くの方が相談できるよう令和7年4月から毎月開催することになりました。変更点は下記のとおりです。

変更前 奇数月の第2月曜日

変更後 毎月第2月曜日

(※祝日の場合は開催日が変更になる場合があります)



尚、開催時間については、10:00~、10:30~、11:00~の3枠となり、相談は予約制を敷いておりますので下記問い合わせ先までご連絡ください。

子育てに対する不安や悩みを抱えている方は、ご相談ください。(相談は無料です。)

連絡・問い合わせ先 富里市基幹相談支援センター
TEL 0476(90)0081

富里市ファミリーサポートセンターからのお知らせ

できる時にできる範囲のお手伝い

ファミリーサポートセンターは、子育てのお手伝いをしてほしい人(利用会員)と子育てのお手伝いができる人(提供会員)が会員になり、センターが仲介して助け合う有償ボランティアです。依頼増加のため提供会員を募集しています。(利用と提供を兼ねる両方会員も可能です。)



内容 保育施設等への子どもの送迎や一時的な預かり(送迎のみ可)
対象 市内在住(特に南部、北部地域)・健康で子どもの好きな方
その他 報酬あり・基礎研修あり
詳しくはファミリーサポートセンターまでご連絡願います。(担当 勝又)



チャイルドシートをご寄付いただきありがとうございました!
前号で募集の掲載をしたところ、反響があり、9台のご寄付をいただきました。送迎等に活用させていただいています。

富里市社会福祉協議会 問合せ先一覧

・富里市社会福祉協議会事務局	☎0476(92)2451
・富里市ボランティアセンター	☎0476(92)8221
・相談支援事業所ゆらり	☎0476(90)0081
・富里市基幹相談支援センター	☎0476(90)0081
・富里市東部高齢者支援センター (富里市中部東地域包括支援センター)	☎0476(29)4110
・富里市西部高齢者支援センター (富里市中部西地域包括支援センター)	☎0476(92)2776
・ささえ愛サービス	☎080(9078)9673
・富里市ファミリーサポートセンター	☎090(2948)0343
・学童クラブ	☎0476(33)3266

富里市社会福祉協議会 公式SNS一覧



@tomisatoshakyo

富里市社協の情報を随時発信していきます!
たくさんのフォローお待ちしております!

富里市社会福祉協議会 サポーター会員募集中! 私たちは「サポーター会員」として富里市社会福祉協議会の活動を応援しています!

明治安田
成田支社

富里市で
生涯現役
でいたいなら
シルバー人材センター
電話 90-1375

介護付有料老人ホーム
はなみずきの里
医療法人が運営しています
見学だけでも大歓迎です
千葉県富里市七栄 653-73
電話 0476-90-3873

フリーダイヤル 0120-308676
チャフルキョウエイ
富里店 即日対応致します。