

# ななえ愛



〔編集・発行〕  
社会福祉法人 富里市社会福祉協議会  
〒286-0221 富里市七栄653-2 福祉センター内  
TEL 0476 (92) 2451 FAX 0476 (92) 2495  
www.tomisatoshakyo.jp/

問合せ  
080 (9078) 9673

## 地域住民による 助け合いのしくみ

## ささえ愛サービス

### ささえ愛サービスのシステム

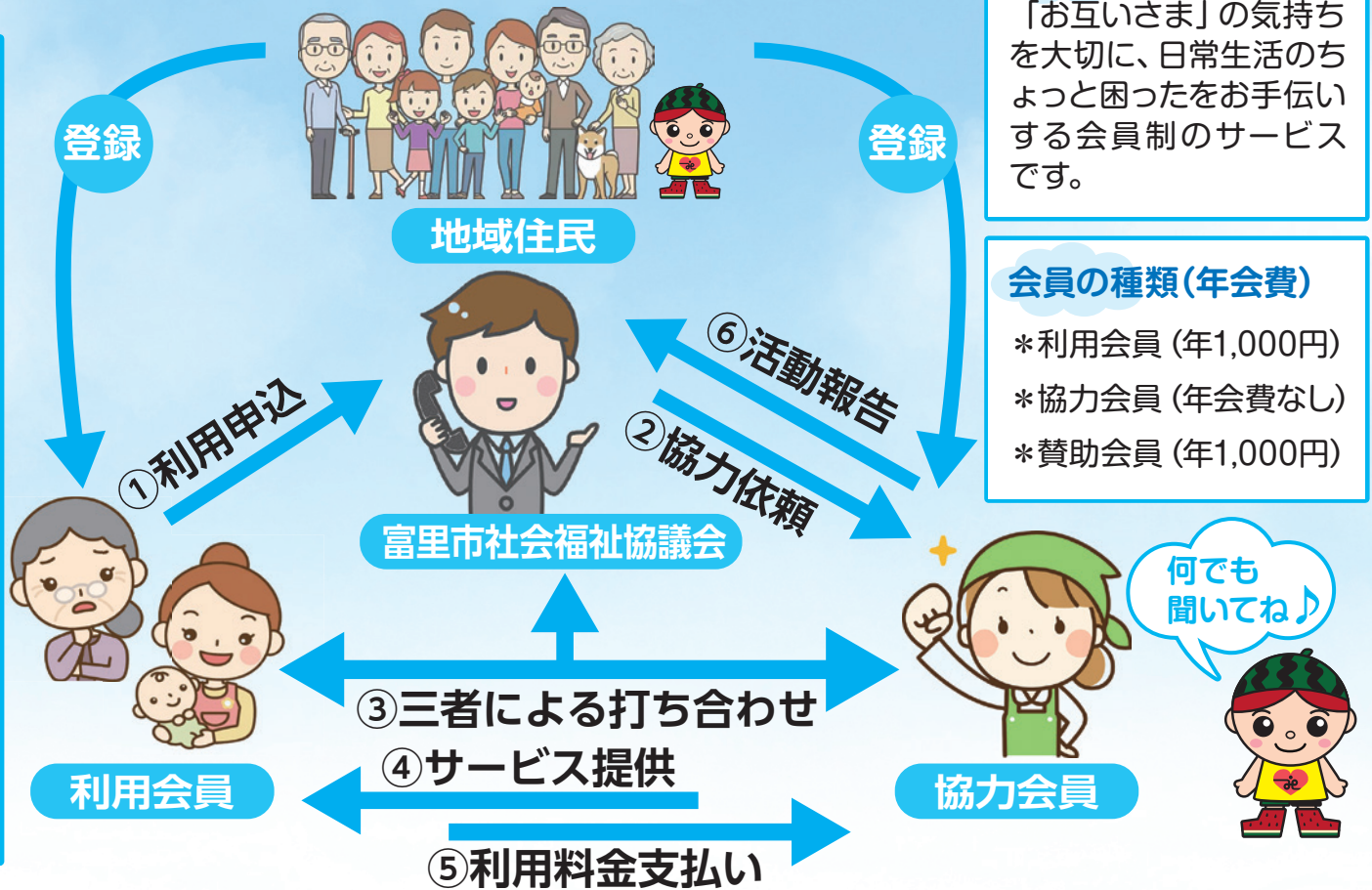
#### お手伝いの内容

- ・簡単な家事援助
- ・買い物等の代行
- ・電球交換
- ・その他  
(相談内容に応じて検討)

#### 利用料金

- 30分 400円
- 1時間 700円
- ※概ね1時間まで
- ※ただしゴミ捨て  
1回 200円  
(市指定ゴミ袋2つまで)

依頼内容によって、対応できないことがあります。  
まずは、ご相談ください。



ささえ愛サービスとは  
「お互いさま」の気持ちを大切に、日常生活のちよっと困ったをお手伝いする会員制のサービスです。

#### 会員の種類(年会費)

- \*利用会員 (年1,000円)
- \*協力会員 (年会費なし)
- \*賛助会員 (年1,000円)

何でも聞いてね♪

## 富里市ファミリーサポートセンター

問合せ  
090 (2948) 0343

## 地域みんなで 子育て応援

### ファミリーサポートセンターとは

子育てを地域で相互援助できるようお手伝いをする組織です。子育ての援助を受けたい人と子育ての援助ができる人が会員となり、センターが仲介して会員同士で支え合います。



おかげさまで  
10周年を  
迎えました。

#### 援助活動の内容

- (1) 児童の預かり
    - ・保育施設等の開始時間まで、または終了後
    - ・保護者の通院、買い物、習い事など外出の際
  - (2) 児童の送迎
  - (3) その他
- ・子育ての援助が必要な時  
\*お預かりする場所は、原則として提供会員宅です。  
\*万一の事故に備え、保険に加入していますので安心です。  
(個人負担なし)

### 活動のしくみ



まずは、お問合せのうえ、入会説明をお聞きください。会員登録には、入会申込書の提出が必要です。(印鑑、証明写真2枚)

#### 利用会員

- ・市内在住・在勤
- ・同居している1歳以上、小学校6年生までの児童がいる親族の方

#### 提供会員

- ・市内在住
- ・健康で子どもの好きな方
- ・基礎研修あり

#### 活動時間と料金の基準

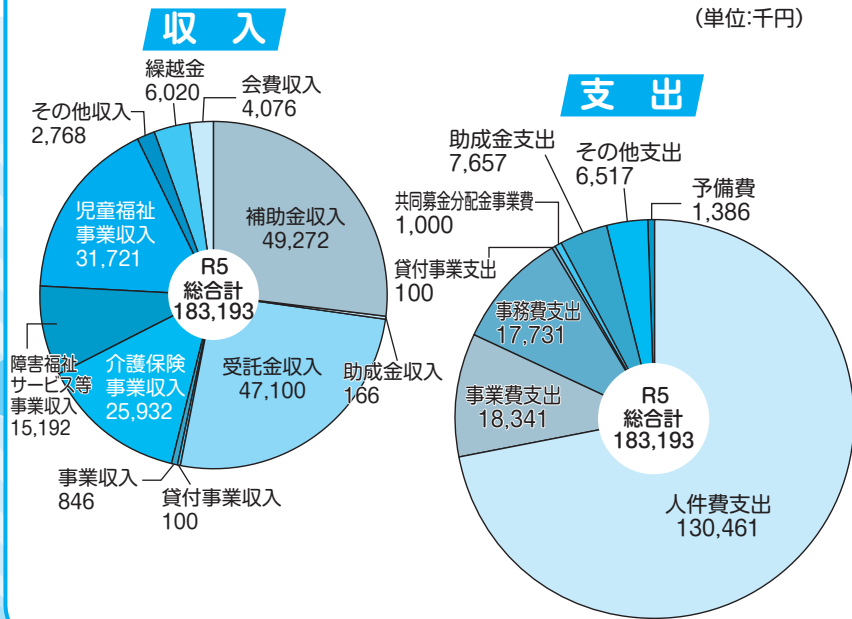
- ・月曜日から金曜日  
7:00~21:00  
1時間 500円
- ・土、日曜日・祝日と上記以外の時間  
1時間 700円
- \*送迎のみも1回につき上記の額がかかります。

\*利用会員と提供会員は、兼ねることができます。(基礎研修あり)



## 令和5年度 収支予算

(単位:千円)



## 富里市社会福祉協議会 会費にご協力ください

みなさまから納入いただいた会費は、高齢者、障害者、子どもたちなどすべての住民が生き生きと暮らすことのできる

### 福祉のまちづくり

をすすめる貴重な財源になります。  
是非とも、ご理解の上ご協力をお願いいたします。

一般会費	賛助会費 協力会費	団体会費
一口(目安)500円 各世帯に お願いしています	一口(目安)3,000円 一口(目安)1,000円 賛同してくださる 個人の方	一口(目安)5,000円 賛同して下さる 団体、会社等

社協の会費はこのような事業に  
活用されています

ボランティアセンターの運営

マイクロバス「サルビア号」の貸出

心配ごと相談所の運営

地区社協の活動支援

## 令和5年度事業計画

### —5つの重点目標—

#### 地域子ども・子育て支援事業の運営

3つの学童クラブの運営、ファミリーサポートセンターの再受託により地域子ども・子育て支援事業を包括的に展開するとともに、令和4年度より実施しているささえ愛サービス事業と一体的に運用、さらなる充実に努めます。

#### 地区社会福祉協議会の活性化・ボランティア活動等の推進

地区社会福祉協議会の活動支援に取り組み、小域地域福祉フォーラムの設置を推進します。また、地域と学校をつなぐ福祉教育の充実に取り組みます。

#### 地域福祉セミナーの開催

職員のスキルアップに取り組むとともに富里市における地域福祉の向上や、社協・行政・市内事業所等のさらなる連携強化を目的とした地域福祉セミナーを開催します。

#### 社会福祉協議会発展・強化計画の策定

本会の事業運営やビジョンを明確にし、その実現に向け事業・組織・財務等に関する具体的な取組を示した「富里市社会福祉協議会発展・強化計画」の策定に取り組みます。

#### 特例貸付利用者へのフォローアップ支援

新型コロナウイルス感染症により減収した特例貸付利用世帯に対し、生活再建に向けたフォローアップ支援を行います。

#### ◎指定寄付金(敬称略)

受領年月日	個人・団体名	金額(円)
3月28日	オラキノ・マイカイみちこフラススタジオ	3,000
3月29日	匿名	18,010
3月30日	福祉センターカラオケ利用者	1,500
4月6日	富里ライオンズクラブ	140,000
4月11日	朗読ボランティア”あじさい”	14,494
4月12日	富里市民生委員児童委員協議会	373,542
4月24日	第3回 NOMURA CUP チャリティゴルフコンペ参加者一同	29,000
4月24日	富里市歌謡協会	20,327
5月1日	ナリタヤ富里店	30,000
5月11日	竹謡会	5,000

#### ◎物品寄付(敬称略)

受領年月日	個人・団体名	物品名
4月12日	富里市中部東地域包括支援センター	アルコール消毒液 (24本×2ケース)
4月20日	匿名	米 (30kg)
5月1日	匿名	米 (60kg)
5月9日	吉田政彦	ほうれん草
5月11日	千葉県退職公務員連盟印旛支部 (富里市)	タオル13本

#### 講演会

### ～発達が気になる子どもへのアプローチ～

幼児期から反抗期までのサポート  
かかわりのヒントを一緒に探しませんか

日時 令和5年8月6日(日)  
受付 9:30～/講演10:00～12:00  
会場 成田国際文化会館 小ホール(成田市土屋303)  
テーマ 発達が気になる子の理解と対応  
～事例検討を通して～

講師 千葉県発達障害者支援センター  
参加費 相談員 臼井潤記氏  
申込み 無料(定員70名)

7月1日(土)より申込受付を開始します。  
詳細はお問い合わせください

申込み・問合せ 印旛地区自閉症協会事務局  
TEL/FAX:043(386)3429(アイダ)  
✉ :a\_inbachiku\_c2002@yahoo.co.jp



# 放課後児童クラブ(学童クラブ)

富里市社会福祉協議会で3月より富里学童クラブ、4月より富里小学校学童クラブと七栄小学校学童クラブの運営をさせていただくことになりました。

学童クラブとはお仕事などで自宅に保育する方がいないお子さんを預かり、適切な遊びや生活の場を提供し、お子さんの健全な育成を図る施設です。



「ただいま～」  
ランドセルを背負いながら大きな声で学童クラブに帰ってくると、手を洗い消毒をしておやつを食べます。宿題を済ませると、お友達と外でドッチボールをしたり、積み木で作ったおうちに自分で描いて切り取ったイラストを使って遊んだり、お迎えが来るまでは自由に遊んでいます。職員も混ざって一緒に遊びながら、成長を見守っています。想像力豊かな子どもたちの世界をもっと大きく、たくさんの思い出を与えてあげたいと思い、日々保育に取り組んでいます。

♡学童クラブの支援補助員、ボランティアスタッフは随時募集しています。お近くの学童クラブと一緒に働きませんか。

お問い合わせ：富里市社会福祉協議会 学童クラブ専用 0476-33-3266

各相談所のご案内	相談所名	日時	内容	備考	お問合せ
	心配ごと相談	毎週火曜日(祝日を除く) 10:00~14:30 (12:00~13:00を除く)	生活上の不安や 家族の悩みなど	・申込は不要です。直接福祉センターまでお越しください。 ・毎月第4火曜日は人権・行政・心配ごと合同相談となります。	富里市社会福祉協議会 ☎(92)2451
	こころの相談	奇数月の第2金曜日(祝日は除く) 14:00~16:00 (1枠30分 1日4枠)	気分が落ち込む、よく眠れない、などのこころの悩み	・予約制となりますので、事前にお電話にて申込をお願いします。 ・相談時間は1人30分です。	相談支援事業所 ゆらり ☎(90)0081

## 2023年 サマーチャリティゴルフin久能

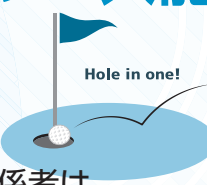
**日時** 2023年8月25日(金)  
**会場** 久能カントリー倶楽部  
**定員** 34組予定  
**参加資格** ①プロおよびゴルフ場関係者は参加できません。  
②暴力団およびその関係者等については入場をお断りします。

**料金** 17,500円(昼食付・消費税込)  
**参加費** 3,000円(会費)  
**競技方法** 18ホールストロークプレー 新ペリア方式

**申込方法** 申込用紙に記入の上、FAXまたは郵送でお申し込みください。  
※申込用紙は久能カントリー倶楽部・富里市社会福祉協議会にあります。

**その他** プレーフィの一部は富里市社会福祉協議会に寄付致します。

**問合せ** 久能カントリー倶楽部 富里市久能722 ☎(93)9000 FAX(92)5063



## 令和5年度 福祉活動団体等助成金のご案内

**募集期間**：令和5年6月15日(木)～7月18日(火)

助成対象団体	富里市内の社会福祉団体もしくは民間福祉施設
助成対象事業	地域福祉の推進を目的とした事業や活動(令和5年度中に実施予定のもの) ※事業に対する助成であり、団体や施設の維持・運営のためには活用できません。
申請方法	申請書類(所定様式)に加え、団体の予算書・事業計画書を添付し申請してください。 ※申請書類(所定様式)については、富里市社会福祉協議会の窓口の他、ホームページからのダウンロードも可能です。 URL <a href="http://www.tomisatoshakyo.jp/">http://www.tomisatoshakyo.jp/</a>
助成額	1団体につき40,000円以内 ※申請団体が多数の際は、予算の範囲内で助成額を決定するため、希望の申請額を助成できない場合があります。
審査結果	8月上旬を目安に、文書にて結果を通知します。
実績報告	本会が指定する期日までに、実績報告書類(所定様式)に加え、団体や施設の決算書・事業報告書を添付し提出してください。また、寄付者の方々への『ありがとうメッセージ』や活動の様子を記録した写真についても、実績報告の際に併せて提出をお願いします。

**申請・お問合せ** 富里市社会福祉協議会 ☎(92)2451

※この助成は、地域のみならずから寄せられた赤い羽根共同募金を財源に実施されています。

### 富里市社会福祉協議会 賛助会員募集中♪ 私たちは「賛助会員」として富里市社協の活動を応援しています!

#### 訪問美容サービス

高齢、障がい、病気やケガ、育児等で自由に外出できない方におすすりめ!

※訪問中は電話に出られない場合もあります。留守番電話に伝言頂ければ、改めてご連絡します。

お気軽にお電話ください

#### 訪問美容室ミエ

NPO法人全国介護美容福祉協会認定

☎090-6488-6282


訪問美容室ミエ 検索

#### 地域生活支援 大地

障害をお持ちの方が社会で活躍できるように活動しています。富里図書館で自社製品のマドレーヌを販売しています。

**販売日時**  
火・水・木  
11時～14時です!  
ぜひお越しください!

富里市七栄 146-1  
0476-91-6013



#### Honda Cars 東総 富里店

この街にたくさんの笑顔を

ウィルモデルシリーズ  
WHLL Model C2  
近距離モビリティ | 次世代型電動自転車  
※免許不要 / 歩道での走行可能

TEL:0476-91-1800 FAX:0476-91-1808  
〒286-0221 富里市七栄 301-2  
営業時間 10:00～18:00 (サービス受付は18:30迄)  
定休日 毎週火曜日・月2回水曜日

#### 富里市社会福祉協議会 会員募集中!

富里市社会福祉協議会は  
だれもが安心して暮らせるまちづくりを目指しています

0476-92-2451





## 富里市ボランティアセンターからのお知らせ

## 「みんなでボランティア体験」

### ボランティア入門講座

ボランティアに興味・関心のある方には「きっかけづくり」を、すでに活動されている方にはより充実した活動が行えるようにボランティアの基礎について学びませんか？

日 時：7月14日(金) 10:00~11:30  
会 場：富里市福祉センター  
内 容：ボランティアについての基礎知識・ボランティア活動を紹介!!

参加費：無料  
締め切り：7月12日(水)  
申し込み先：富里市ボランティアセンター



今年もとみさと市民活動サポートセンターと合同開催で、体験期間を長く設け小学生から大人まで参加できる内容となっています。皆さんの身近なところで活動している市民活動団体、ボランティアグループの活動に参加してみませんか？

★体験期間は、7月21日(金)～10月31日(火)の間となります。団体ごとに体験日、受け入れ対象、受け入れ人数は異なります。

★詳細は、7月初旬に富里市ホームページ、富里市社会福祉協議会ホームページに掲載予定です。また、市内小中学校・高等学校には募集チラシを配布します。

#### 問い合わせ

富里市ボランティアセンター ☎92-8221 FAX92-2495

ホームページ<http://www.tomisatoshakyo.jp/>

とみさと市民活動サポートセンター ☎・FAX 93-4123

#### ボランティアセンター

「絵手紙サークル つくしんぼ」 「チョコの会」  
「明るい社会づくり富里明社」「こども食堂・とみさと」  
「手話サークル さとの会」 「花文字 竹から」  
「給食サービス 調理」 「朗読サークル 青空」  
「環境美化をすすめる共生の会」  
「スペシャルオリンピックス日本・千葉」

#### とみさと市民活動サポートセンター

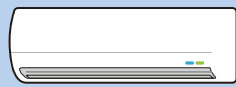
・安心サポートミラークリーン隊  
・特定非営利活動法人 NPO 富里のホタル  
・富里ふくろうプレーパーク  
・パソコンカフェ・it塾  
・おしどりの里を育む会  
・朗読サークル さくら

## 富里市西部高齢者支援センターからのお知らせ

### 熱中症に気を付けましょう

#### 予防が大切です!

- 温度は28℃以下、湿度は70%以下
- 水分は、1日1.2Lを目安に
- 睡眠の他、小まめに休息を
- バランス良い食事で栄養補給を
- 日傘・帽子・涼しい服装
- 暑さに慣れるよう、早朝の散歩で軽く汗を流しましょう
- 入浴前後も水分を摂りましょう



### 生活支援コーディネーターからのお知らせ

健康を保つには、まず足元が元気でなければ楽しく生活を送ることができません。そこで、西部高齢者支援センターでは、散歩会やウォーキング会を実施したいと思います。まずは足を鍛えて、活動的な生活を送れるように参加してくださる方を募集しますので、楽しみにしてください。日時等は再度パンフレットや社会福祉協議会ホームページでお知らせします。

#### 新任生活支援コーディネーターの紹介



吉田 洋一  
(令和5年4月～)

【ひとこと】八街市在住なので富里市をもっと知りたくです。よろしくお願いたします。

## 富里市基幹相談支援センターからのお知らせ

### アンガーマネジメントについての講演会を開催いたします!!

#### アンガーマネジメントとは…

直訳すると「怒りの管理方法」という意味で、怒りの感情と上手に付き合うための心理教育・心理トレーニングとして、1970年代にアメリカで生まれました。

近年の日本でも、この考え方が注目され、企業研修などにアンガーマネジメントを取り入れる企業が増加しています。

アンガーマネジメントを身に付けることで、家庭や職場など人と人の感情が触れ合う場所で、効果が発揮されることが期待されています。

アンガーマネジメントを身に付けて、自身の心を管理できるようになりませんか？



皆様のご予約、心よりお待ちしております!!

日 時：8月2日(水) 13:30~15:30  
場 所：富里市福祉センター 2階大会議室  
講 師：成田赤十字病院精神科認定看護師 星野 達也 氏  
定 員：50名(市内在住及び在勤の方を優先に事前予約制の先着順)  
費 用：無料  
申込み：7月21日(金)まで  
申込先：富里市基幹相談支援センター ☎90(0081)

### 富里市社会福祉協議会 お問い合わせ先一覧

・富里市社会福祉協議会事務局	0476(92)2451
・富里市ボランティアセンター	0476(92)8221
・相談支援事業所ゆらり	0476(90)0081
・富里市基幹相談支援センター	0476(90)0081
・富里市西部高齢者支援センター (富里市中部西地域包括支援センター)	0476(92)2776
・ささえ愛サービス	080(9078)9673
・ファミリーサポートセンター	090(2948)0343
・学童クラブ	0476(33)3266

### 富里市社会福祉協議会 公式SNS一覧



@tomisatoshakyo

富里市協会の情報を随時発信していきます！  
たくさんフォローお待ちしております♪

### 富里市社会福祉協議会 賛助会員募集中♪ 私たちは「賛助会員」として富里市社協の活動を応援しています!

**明治安田 生命**  
成田支社

介護付有料老人ホーム  
はなみずきの里  
医療法人が運営しています  
見学だけでも大歓迎です  
千葉県富里市七栄 653-70  
電話 0476-90-3873

令和6年春開所  
オープニングスタッフ募集  
**介護職員 大募集!**  
特別養護老人ホーム  
ひだまりの社  
〒286-0033  
千葉県成田市花崎町798番地 DHビル3階  
☎:0476-37-3117

介護保険福祉用具指定事業所 NO.1274000411  
〒286-0221  
286-0221  
・福祉用具  
・介護用品 レンタル・販売 富里市七栄 639-98  
・福祉車両レンタル TEL 0476-36-8676  
・住宅改修 FAX 0476-36-8677  
・福祉用具の消毒  
フリーダイヤル 0120-308676  
**チャブルキョウエイ**  
富里店 即日対応致します。

富里市で  
**生涯現役**  
でいたいなら  
**シルバー人材センター**  
電話  
90-1375