

# 社協のふくし **ささえ愛**

**124号**  
R4.6.15

〔編集・発行〕  
社会福祉法人  
富里市社会福祉協議会  
〒286-0221  
富里市七栄653-2  
福祉センター内  
TEL 0476 (92) 2451  
FAX 0476 (92) 2495  
www.tomisatoshakyo.jp/

## 富里市中部西地域包括支援センターを開設しました

本年4月から、昨年度までの中部地域包括支援センターが東と西に分割され、富里市社会福祉協議会が市の委託を受け、中部西地域包括支援センターを運営することになりました。



富里市福祉センター

### 地域包括支援センターとは

高齢者のみなさまが、いつまでも元気に安心して暮らせるよう、介護予防の推進やあらゆるご相談を受け付けている総合相談窓口です。

#### 介護のこと

- ・身の回りのことに不安が出てきた
- ・家族の介護に疲れてしまった
- ・介護の方法を知りたい
- ・介護の制度について知りたい



介護のこと何でも相談ください

#### 健康のこと

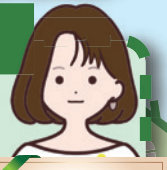
- ・今の健康を維持したい
- ・今まで出来ていたことが出来なくなった
- ・最近物忘れが気になる



お体のことで、お悩みありませんか

#### 権利を守ること

- ・お金の管理が難しくなってきた
- ・高齢者のお宅から、怒鳴り声がかこえる
- ・成年後見制度に興味がある



制度や仕組みを分かりやすく説明します

#### さまざまな相談ごと

- ・日常生活で困ったことがある
- ・近所の高齢者のことが心配
- ・生きがいづくりの場所が欲しい



自分のこと、地域のこと、何でも相談してください



●担当地区  
富里第一小学校、七栄小学校及び富里小学校区の一部  
(久能、栄ニュータウン、東ヶ丘行政区)

問い合わせ先 ☎0476-92-2776

相談受付時間：8時30分～17時15分（土・日・祝日・年末年始除く）

### 富里市社協の official Facebook・Twitter 開設しました!!

facebook @tomisatoshakyo

twitter @tomisatoshakyo

富里市社協の最新情報や、イベント案内を随時お知らせします!!

Instagram @tomisatoshakyo

Instagramも引き続き更新していきます!!

### 富里市社会福祉協議会 Tomisato City Council of Social Welfare

## マスコットキャラクター & ネーミング



- 応募期間** 令和4年7月22日（金）まで
- 募集テーマ**
  - 「富里市」「ふくし」「ささえあい」「たすけあい」などをイメージさせる親しみやすさ
  - 富里市社会福祉協議会と福祉を身近に感じてもらえる
  - 誰もが笑顔になれる
- 応募資格**
  - どなたでも応募可能（プロ、アマ、個人、団体等は問いません）
  - ※18歳未満の方は、保護者の同意が必要となります。
- 賞品**
  - 最優秀賞 3万円 1名**
  - 優秀賞 各1万円 2名**
  - ※受賞者が高校生以下の場合は、同額の図書カードとなります。
  - ※最優秀賞に選定された作品をマスコットキャラクターとして採用します。



**応募方法**  
専用の応募用紙に必要事項を記入して持参、郵送、Eメールのいずれかの方法での提出とします。応募用紙はホームページからダウンロードしていただくか、富里市社会福祉協議会の窓口にて配布しています。

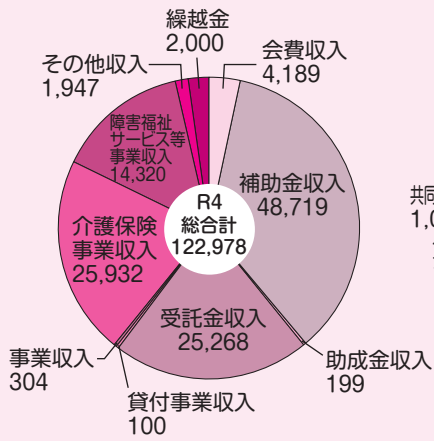
くわしくは、ホームページをご覧ください。



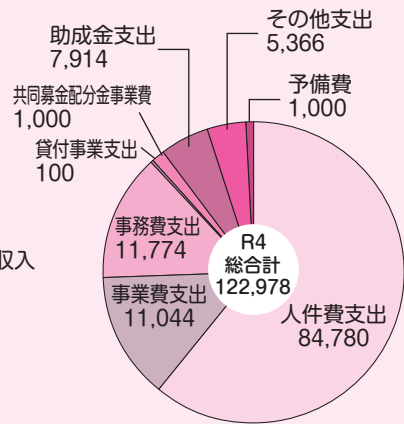
# 令和4年度 収支予算

(単位:千円)

## 収入



## 支出



# 令和4年度事業計画

## — 4つの重点目標 —



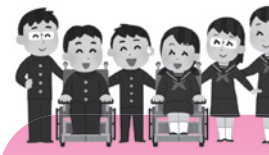
### 地域包括支援センターの運営

介護予防に関する啓発活動をはじめ、既存の相談事業や関係団体と連携した高齢者支援に取り組みます。



### 成年後見制度事業の推進

成年後見制度の需要の増加に対応するために、相談支援体制を整え事業の利用促進につなげます。



### 地区社協の活性化・ボランティア活動等の推進

地区社協の小域地域福祉フォーラム設置を推進するほか、地域と学校をつなぐ福祉教育等の充実を図ります。



### 社会福祉協議会発展・強化計画の調査・研究

事業運営やビジョンを明確にし、実現への取組を示した「発展・強化計画」策定のための調査・研究を行います。

## 講演会

### 富里市地域福祉セミナー

#### — ウィズコロナにおける地域福祉の意義と役割 —

**日時** 7月16日(土) 13:30~16:30  
**会場** 富里中央公民館 講堂  
 ※オンライン開催となる場合があります  
**講師** 大橋 謙策氏(元日本社会事業大学学長)  
**参加費** 無料(定員200名)  
**申込み** 6月30日(木)までに、申込書をメールまたはFAXで送信してください。申込書については窓口で配布するほか、社会福祉協議会ホームページからダウンロードも可能です。

**申込み・問合せ** 富里市社会福祉協議会  
 ☎(92) 2451 FAX(92) 2495  
 ✉: tomi2451@bz01.plala.or.jp

## 講演会

### ~発達が気になる子どもへのアプローチ~

**日時** 8月7日(日)  
**受付** 9:30~/講演10:00~12:00  
**会場** 成田国際文化会館 小ホール(成田市土屋303)  
**テーマ** 発達が気になる子の理解と対応  
**講師** 千葉県発達障害者支援センター 相談員 臼井潤記氏  
**参加費** 無料(定員70名)  
**申込み** 7月1日(金)より申込受付を開始します。詳細はお問い合わせください。

**申込み・問合せ** 印旛地区自閉症協会事務局(アイダ)  
 TEL/FAX: 043(386)3429  
 ✉: a\_inbachiku\_c2002@yahoo.co.jp

# 富里市社会福祉協議会 会費にご協力ください

みなさまから納入いただいた会費は、高齢者、障害者、子どもたちなど全ての住民が生き生きと暮らすことのできる

## 福祉のまちづくり

をすすめる貴重な財源になります。是非とも、ご理解の上ご協力をお願いいたします。

### 一般会費

—□ 500円

各世帯に  
お願いしています

### 賛助会費 協力会費

—□ 3,000円

—□ 1,000円

賛同してくださる  
個人の方

### 団体会費

—□ 5,000円

賛同して下さる  
団体、会社等

## 社協の会費はこのような事業に活用されています

### ボランティアセンターの運営



### マイクロバス「サルビア号」の貸出



### 心配ごと相談所の運営



### 地区社協の活動支援



など

### ◎指定寄付金(敬称略)

受領年月日	個人・団体名	金額(円)
3月16日	瀧寺博	10,000
3月29日	匿名	2,000
3月31日	福祉センターカラオケ利用者	399

### ◎物品寄付(敬称略)

受領年月日	個人・団体名	物品名
3月18日	匿名	タオル37枚
3月30日	匿名	作業ズボン8着

# JA富里市とコラボ米!! 児童からの協力も!!

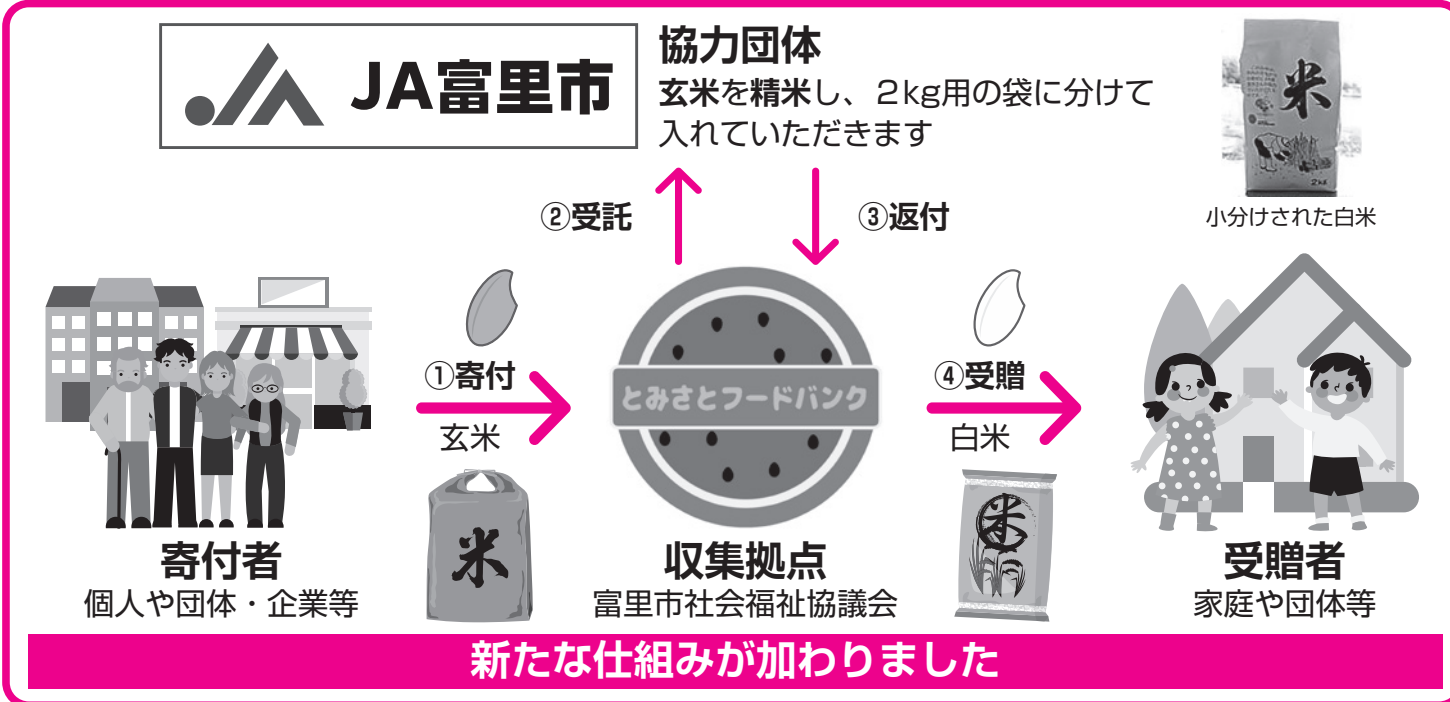
地域のみなさまや団体等から寄付していただいた玄米を富里市農業協同組合様へ預けて精米にし、2kgの袋に小分けしていただく作業をご協力いただけることとなりました。  
 また、富里南小学校の児童からも、大切に育てたお米をいただきました。こちらの精米されたお米は、とみさとフードバンクから生活に困っている世帯へ提供させていただいております。ご理解とご協力をいただきありがとうございます。



温かいメッセージ入りの児童からのお米



JA富里市様に精米していただきました



## 各相談所のご案内

相談所名	心配ごと相談	こころの相談
日 時	毎週火曜日（祝日を除く） 10：00～14：30（12：00～13：00を除く）	7月8日（金）、9月9日（金） 14：00～16：00
内 容	生活上の不安や家族の悩みなど	気分が落ち込む、よく眠れないなどのこころの悩み
備 考	・申込は不要です。直接会場までお越しください。 ・毎月第4火曜日は人権・行政・心配ごと合同相談となります。	・予約制となりますので、事前にお電話にて申込をお願いします。 ・相談時間は1人30分です。
お問合せ	富里市社会福祉協議会 ☎（92）2451	相談支援事業所ゆらり ☎（90）0081

※会場はいずれも福祉センター小会議室となります。 ※費用は無料で、秘密は厳守されます。

## 《2022年サマーチャリティゴルフ in 久能》

### 参加者募集



日 時 8月26日（金）  
 会 場 久能カントリー倶楽部  
 定 員 先着34組

（申込み締切日は7月29日（金）まで。ただし、定員になり次第締め切らせていただきます。）

参加資格 ①プロおよびゴルフ場関係者は参加できません。  
 ②暴力団およびその関係者等については入場をお断りします。

料 金 16,500円（昼食付・消費税込）

参加費 3,000円（会費）  
 競技方法 18ホールストロークプレー 新ペリア方式  
 ※ただし、感染状況によっては前半9ホールのスコアでの集計となる場合があります（ハーフ決戦）  
 申込方法 ゴルフ場に直接お電話のうえ、所定の申込書を郵送またはFAXしてください。  
 ※申込書は久能カントリー倶楽部・富里市社会福祉協議会にあります。  
 その他 プレーフィの一部を富里市社会福祉協議会に寄付いたします。  
 問 合 せ 久能カントリー倶楽部 富里市久能722  
 ☎（93）9000 FAX（92）5063

## 令和4年度 福祉活動団体等助成金のご案内

募集期間 令和4年6月15日（水）～7月15日（金）	
●助成対象団体	富里市内の社会福祉団体もしくは民間福祉施設
●助成対象事業	地域福祉の推進を目的とした事業や活動（令和4年度中に実施予定のもの） ※事業に対する助成であり、団体や施設の維持・運営のためには活用できません。
●申請方法	申請書類（所定様式）に加え、団体の予算書・事業計画書を添付し申請してください。 ※申請書類（所定様式）については、富里市社会福祉協議会の窓口の他、ホームページからのダウンロードも可能です。
●助成額	1団体につき40,000円以内 ※申請団体が多数の際は、予算の範囲内で助成額を決定するため、希望の申請額を助成できない場合があります。
審査結果の方法など、詳しくはホームページをご覧ください。 <申請・お問合せ> 富里市社会福祉協議会 ☎（92）2451	

※この助成は、地域のみなさまから寄せられた赤い羽根共同募金を財源に実施されています。

## ささえ愛サロン参加者インタビュー

Q. サロンに参加して  
一番楽しいことは？

A. いろいろな地域の人と出会えて、  
おしゃべりできること。  
体操やポッチャで体を動かすこと  
も楽しい★

Q. サロンに来たきっかけは？

A. 友人の紹介です♪

花島 久子さん

Q. 今後、サロンのみんなと  
やりたいことは？

A. カラオケとかやりたい！あとは、  
最近、劇の練習を始めたので、  
どこかで発表できたら楽しいだ  
ろうなあ…♡♡

### ささえ愛サロン♥参加者募集中

日時 毎週火曜日(年末年始除く) 9:00~11:30  
会場 富里市福祉センター  
対象 市内在住の65歳以上で要介護、要支援認定を受けていない方  
その他 参加には登録が必要ですが見学もできますので、お気軽にお問合せください。  
問合せ 富里市社会福祉協議会 ☎(92)2451

## みんなでボランティア体験

今年度はとみさと市民活動サポートセンターと共催で、体験期間を長く設け小学生から大人まで参加できる内容となりました。皆さんの身近なところで活動している市民活動団体、ボランティアグループがプログラムを提供します。興味・関心のある活動があれば、この機会にぜひ参加してみませんか。

★体験期間は7月21日(木)~11月30日(水)となります。団体ごとに、体験日・受入対象・受入人数は異なります。

★申し込み期間等の詳細については、7月上旬に富里市・富里市社会福祉協議会ホームページに掲載予定です。

また、市内小中学校・高等学校には募集チラシを配布します。

問合せ 富里市ボランティアセンター TEL(92)8221 FAX(92)2495  
とみさと市民活動サポートセンター TEL/FAX(93)4123



### ボランティアセンター

- ・絵手紙サークル つくしんぼ : 給食サービスのお弁当に添える絵手紙を作ろう!
- ・明るい社会づくり運動富里明社 : 高齢者施設の環境美化をやってみよう!
- ・手話サークル さとの会 : 基本的な手話を覚えよう!
- ・給食サービス 調理 : 実際にお届けしているお弁当のおかずを作ろう!
- ・朗読サークル 青空 : 声の広報を収録してみよう!
- ・チョコの会 : 使用済み切手を整理しよう!
- ・サルビア : ちぎり絵で壁飾りを作ろう!
- ・環境美化を進める共生の会 : EMハウスでポカシ作りを体験しよう!
- ・スペシャルオリンピックス日本千葉 : 知的障害のあるお子さんとスポーツなどを通じて交流しよう!
- ・こども食堂・とみさと : 子ども食堂の調理のお手伝いをしよう!

### とみさと市民活動サポートセンター

- ・安心サポートミラークリーン隊 : みんなの街を安全に!(カーブミラー清掃活動)
- ・MOAイキイキワグ健康生活ネットワーク富里 : 自分で豆苗を育ててみよう!
- ・オラキノマイカイ・みちこフラススタジオ : フラダンスで人生を輝かせよう!
- ・清水建設株式会社 : 谷津田で生きものたちといっしょに汗かこう!
- ・末廣俱樂部 : 自然豊かな別邸公園で夏休み体験学習をしよう!
- ・図書館ボランティア「もりのなか」 : 読み聞かせを体験しよう!
- ・特定非営利活動法人NPO富里のホタル : 命あふれる里山で心やすらぐ里づくり
- ・富里スクエアダンスクラブ : レッツトライ!スクエアダンス
- ・富里ふくろうプレーパーク : 成功させよう!富里初・ウォータースライダー 他1プログラム
- ・パソコンカフェit塾 : パソコンでチラシ、年賀状を作ろう
- ・おしどりの里を育む会 : みんなで整備しよう!おしどりの里の遊歩道

## ボランティア連絡協議会コーナー

5月30日(月)に総会を開催し、個人・グループより32名の参加がありました。

石川会長からは、「3年ぶりに皆さんにお会い出来て大変嬉しく思います。コロナとの共存の日々がまだまだ続きそうですが、自分たちが今出来ることを少しずつしていきましょう」との話がありました。



## 新規ボランティアグループを紹介!

### ★ひよし生活応援隊

日吉台・日吉倉居住で支援を必要としている高齢者、身体の不自由な方等に対し、雑事、家事を中心に  
お手伝いする地域で支え合う団体です。



### ★ハロー5みなみ応援団

日吉台5丁目南地区で、高齢の方やお体が不自由な方のゴミ出し、庭の水やり・草取り、スマホの使い方等のサポートを行っています。



### ★レッドジンジャー

「笑顔を届けるフラダンスで笑顔溢れる人生を」  
介護、孫の見守り、足腰リハビリ、仕事の合間に北部コミセンでフラダンス!!



### ★コカリナサークル トミサト

コカリナは簡単に音がでます。木のやさしい音色を奏でませんか?



## 参加者募集!! ボランティア入門講座

ボランティアに興味・関心のある方には「きっかけづくり」を、すでに活動されている方にはより充実した活動が行えるようにボランティアの基礎について学びませんか?

日時 7月6日(水) 10:00~11:30

会場 北部コミュニティセンター  
2階 大ホール

内容: ボランティアについての基礎知識  
ボランティア活動の紹介

参加費: 無料

締め切り: 7月4日(月)

申し込み先: 富里市ボランティアセンター  
☎(92)8221



昨年の様子

## ボランティア募集!!

《給食サービス事業(第2木曜日または第3木曜日)に協力頂ける方》

調理: 2ヶ月に1回。活動時間は9時~11時30分です。

配食: 利用者2~3名へ毎月お弁当をお届けします。

活動時間は11時30分から1時間程度です。

《家事支援などをして下さる方》

内容: ゴミ出し、お買い物、簡単なお掃除など。

