

# 社協のふくし **ささえ** 愛

**121号**  
R3.6.15



〔編集・発行〕  
社会福祉法人  
富里市社会福祉協議会  
〒286-0221  
富里市七栄653-2  
福祉センター内  
TEL 0476 (92) 2451  
FAX 0476 (92) 2495  
www.tomisatoshakyō.jp/

## 障害のある方やご家族の最初の相談窓口 ～基幹相談支援センターを開設～

### 基幹相談支援センターとは？

基幹相談支援センターは、障害のある方や家族、支援者からの障害に関する相談支援を行い、障害のある方が地域で安心して暮らすお手伝いをする機関です。障害の種別（身体・知的・精神）や手帳の有無に関係なく、障害福祉全般の悩みに対応します。

地域の相談支援の中核的な拠点として、適切な助言や情報提供を行うとともに、市内の各関係機関と連携し、さらなる包括的な相談支援事業を実施していきます。

### 支援の対象となる方

富里市にお住まいで、障害のある方（疑いの場合も含みます）、そのご家族など。

### 相談事例

福祉サービスを利用したい



働きたいけど、どうやって探したらいいかわからない



家族などから暴力や暴言を受けている



退院したあと、地域で暮らしていきたい



こうした悩みを抱えている方々に対する  
**総合支援機関**です。

### 基幹相談支援センターとして取り組む具体的な業務は次のとおりです。

#### ○総合相談・専門相談

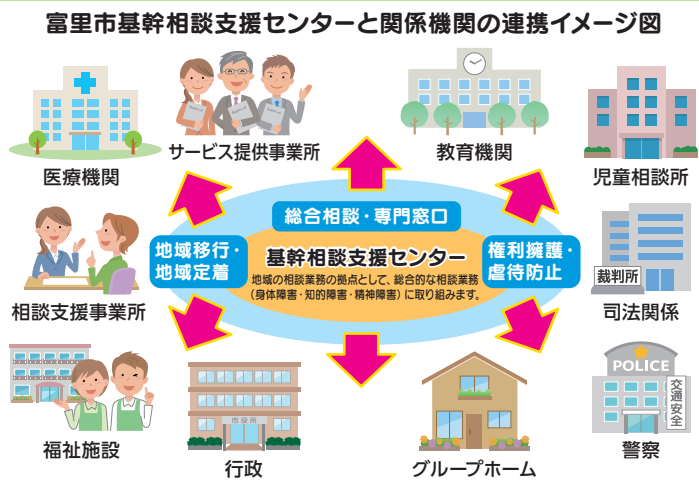
障害福祉制度や生活に関する総合窓口として、専門的な知識を有する職員が、課題解決に向けた支援を行います。また、基幹相談支援センターで解決が難しい問題は、関係機関と連携し対応します。

#### ○地域移行・地域定着

障害のある方等が地域で生活できるように、相談支援の中核的な機関として支援制度や支援機関をコーディネートします。

#### ○権利擁護・虐待防止

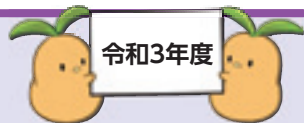
判断能力が不十分のため、日常生活に困っている方に対して、自立した生活が安心して送れるよう、成年後見制度の周知や活用の支援を行います。また、障害のある方が虐待や差別を受けることの防止の啓発を行うとともに、虐待等の通報があった際は、市及び関係機関と連携し、虐待等を受けている障害者等の保護を行います。



障害のことでお困りごとやご相談がありましたら、お気軽に基幹相談支援センターまでご相談ください。

**基幹相談支援センター（富里市社会福祉協議会内） TEL: 90-0081**

平日の午前8時30分から午後5時15分（祝日・年末年始を除く） 夜間や休日は、留守番電話となります。



## 福祉活動団体等助成金のご案内



募集期間 令和3年6月15日（火）～令和3年7月15日（木）	
●助成対象団体	富里市内の社会福祉団体もしくは民間福祉施設
●助成対象事業	地域福祉の推進を目的とした事業や活動（令和3年度中に実施予定のもの） ※事業に対しての助成であり、団体や施設の維持・運営のためには活用できません。
●申請方法	申請書類（所定様式）に加え、事業の予算書・事業計画書等の関係資料が必要となる場合もあります。 ※申請書類（所定様式）については、富里市社会福祉協議会の窓口の他、ホームページからのダウンロードも可能です。
●助成額	1団体につき40,000円以内 ※申請団体が多数の際は、予算の範囲内で助成額を決定するため、希望の申請額を助成できない場合があります。
●審査結果	8月上旬を目安に、文書にて結果を通知します。
●実績報告	本会が指定する期日までに、実績報告書（所定様式）等を提出してください。また、寄付者の方々への「ありがとうメッセージ」や活動の様子を記録した写真についても、実績報告の際に併せて提出をお願いします。
<申請・お問合せ> 富里市社会福祉協議会 ☎（92）2451 富里市七栄653-2 富里市福祉センター内	

この助成は、市民のみなさまから寄せられた赤い羽根共同募金を財源に実施されています。

# 令和3年度 社会福祉法人富里市社会福祉協議会事業計画・予算概要

## 基本方針

昨年度は新型コロナウイルス感染拡大による事業の中止、コロナ特例貸付の対応など今までにない1年となりました。令和3年度は、第2次地域福祉活動計画の最終年度となります。昨年度の評価の結果に基づき、新しい生活様式を意識し、改めて目標に向けて各事業を実践して参ります。また、現計画の理念を踏襲する第3次地域福祉活動計画の策定に地域の方の協力を得ながら取り組んで参ります。

財政面においては、相変わらずの厳しい状況にありますが、災害への活用等、効果を明確に示すことができる事業の周知を図りながら、会費や共同募金のさらなる確保に努め、地域福祉活動計画の理念でもある「手をつないで広げよう!助け合い・支え合いの輪」を実践すべく、地域福祉の推進に努めて参ります。

## 収支予算書

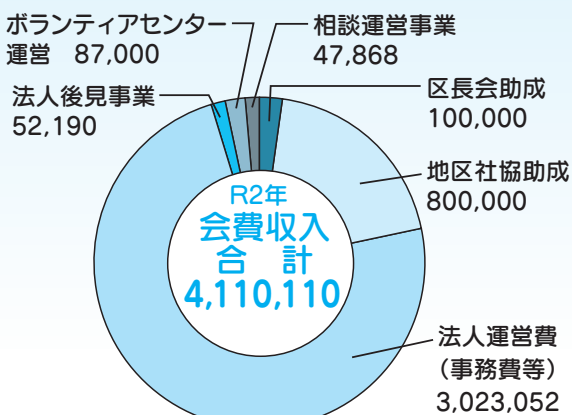
収入		単位(円)
科目	金額	
会費収入	4,304,000	
補助金収入	34,998,000	
共同募金配分金収入	4,290,000	
助成金収入	645,000	
受託金収入	22,868,000	
貸付事業収入	100,000	
事業収入	526,000	
介護保険事業収入	0	
障害福祉サービス等事業収入	14,492,000	
寄付金収入	2,000	
受取利息配当金収入	25,000	
その他の収入	20,000	
固定資産売却収入	0	
基金積立金取崩収入	300,000	
積立金取崩収入	9,210,000	
その他の活動による収入	12,270,000	
繰越金	2,000,000	
総合計	106,050,000	

支出		単位(円)
科目	金額	
人件費支出	73,877,000	
事業費支出	10,149,000	
事務費支出	8,298,000	
貸付事業支出	100,000	
共同募金配分金事業費	1,134,000	
助成金支出	7,174,000	
その他の支出	0	
固定資産取得支出	0	
基金積立資金支出	0	
積立資金支出	1,125,000	
その他の活動による支出	3,193,000	
予備費	1,000,000	
総合計	106,050,000	

## 富里市社会福祉協議会 会費にご協力ください

市町村の社会福祉協議会は、社会福祉法に基づき地域福祉の推進を図ることを目的に設置されたもので、富里市社会福祉協議会(社協)は、誰もが安心して暮らすことができる福祉のまちづくりを目指し、支部(区、自治会等)や地区社会福祉協議会、ボランティアなど関係者をはじめ市民のみなさまとともに地域福祉の推進に取り組んでいます。会費は、事業を推進する上で、貴重な財源であるとともに、会費を納入いただくことによって社会福祉事業に間接的に参加していただくという意义があります。

一般会費	一口 500円	各世帯にお願いしています
賛助会費	一口 3,000円	賛同して下さる個人の方
協例会費	一口 1,000円	
団体会費	一口 5,000円	賛同して下さる団体、会社等



※円グラフの金額は令和2年度決算見込額です。

## 令和3年度事業概要

### 地域福祉活動

市内には、小学校区を基本とした8つの地区社会福祉協議会(地区社協)が組織されています。

民生委員・児童委員のみなさんを中心に、地域住民の参加と協力を基盤として、地区の実情に即した地域福祉活動を展開しています。

#### ◎福祉まつりの開催

“福祉”を少しでもみなさんに知っていただくために、毎年11月3日(祝)に福祉まつりを開催しています。社会福祉事業・福祉団体活動・ボランティア活動など、さまざまな福祉活動を紹介します。

#### ◎マイクロバスの貸出

市内の福祉団体やボランティア団体等が研修や福祉活動を推進することを目的にマイクロバスの貸出を行っています。

### 在宅福祉活動

#### ◎給食サービス(無料)

65歳以上のひとり暮らしの方に、毎月1回手作り弁当をお届けしています。

#### ◎声の広報(無料)

目の不自由な方等へ、毎月市の広報とみさとや議会報を録音した「声の広報」を配布しています。

#### ◎車いすの貸出(無料)

高齢者や障がい者、その他必要とする方へ車いすの貸出を行っています。

※介護保険対象の方は制度が優先されます。また、利用期間は原則3か月以内です。

#### ◎移送サービス事業

富里市からの委託を受け、高齢や障がいにより、単独での移動及び公共交通機関の利用が困難な方を対象に、福祉車両による外出支援を行っています。

### ボランティア活動

#### ◎ボランティアセンター

ボランティアの相談や、登録、連絡会の開催、広報紙の発行などボランティアが適切に活動できるように支援をしています。

#### ◎ボランティア講座の開催

ボランティア入門講座をはじめとする様々な講座を開催しています。

#### ◎体験学習の開催など

福祉教育推進のための学校での総合学習のお手伝いや、高齢者疑似体験セットの貸出等もしています。

### 高齢者福祉活動

#### ◎ささえ愛サロン

#### ◎ゲートボール大会の開催

#### ◎グラウンド・ゴルフ大会の開催

#### ◎シルバークラブ各種行事の開催

高齢者のみなさんが健康維持や介護予防を図り交流の機会を持つことのできる活動です。

### 相談事業

#### ◎こころの相談

#### ◎心配ごと相談

#### ◎人権・行政・心配ごと合同相談

精神科医、民生委員・児童委員、人権擁護委員、行政相談委員の各専門職による相談を受け付けています。

### ◎指定寄付金(敬称略)

受領年月日	個人・団体名	金額(円)
3月18日	匿名	4,000
4月 2日	NPO法人 日本入れ歯リサイクル協会	20,615

### ◎物品寄付(敬称略)

受領年月日	個人・団体名	物品名
2月15日	匿名	米・果物
4月22日	匿名	車いす



### その他の事業

#### ◎共同募金の協力

赤い羽根共同募金、歳末たすけあい募金の募金活動をしています。

#### ◎フードバンク事業

家庭で余っている食品の寄付を受け付け、福祉施設や団体、困窮する世帯や個人に無償で提供しています。

#### ◎法人後見事業

法人として、成年後見人等に就任し支援を行います。

#### ◎広報紙の発行

年3回、社協の広報紙「ささえ愛」を発行しています。

#### ◎富里市福祉センター指定管理

富里市からの委託を受け、福祉センターの管理、利用申請の受付等を行っています。

### 各種貸付事業

#### ◎生活福祉資金貸付制度の相談

千葉県社会福祉協議会が行っている低利の資金貸付制度の受付窓口となっています。

低所得世帯、障がい者世帯、高齢者世帯、離職者世帯等に対し、資金貸付と相談・支援を行い、経済的自立や在宅福祉・社会参加の促進を図ることを目的としています。

### 日常生活自立支援事業

#### ◎財産管理サービス

#### ◎福祉サービス利用援助

#### ◎財産保全サービス

高齢者や障がい者が在宅で日常生活を送るうえで、毎日のお金の管理や大切な書類の管理が心配な方を支援する制度です。定期的に生活支援員が自宅を訪問して暮らしの安心をお手伝いします。

### 障害者総合支援事業

#### ◎相談支援事業(相談支援事業所ゆりり)

障害者総合支援法に規定される相談支援専門員による支援を行っています。



# 情報コーナー

## 令和3年度版 地区社会福祉協議会の子育てサロン紹介

### みんなで遊ぼう!! 集まれ! 子育てママ♥パパ

★今年度、開催を予定している地区社会福祉協議会★ 予定が変わりましたら、富里市社会福祉協議会のホームページやInstagramでお知らせさせていただきます。

#### ちょっとほっとタイム 七栄地区社会福祉協議会

日時 7月7日(水) 8月4日(水) 9月1日(水) 10月6日(水)  
11月4日(木) 12月1日(水) 2月2日(水) 3月2日(水)  
午前10時～11時30分  
会場 中部ふれあいセンター 2階 和室  
利用料 無料  
連絡先 小湊憲一 ☎(93) 2533

#### みんなでキラキラ 富里南地区社会福祉協議会

日時 10月19日(火) 12月21日(火) 午前10時～正午  
内容 屋内で交流はせずに、屋外で10月は焼き芋のプレゼント、  
12月はクリスマスのプレゼントの予定をしています。  
会場 富里市福祉センター  
利用料 無料(イベント内容により一部負担あり)  
連絡先 加藤雅子 ☎(93) 8720

◆当面の間開催を見合わせている地区社会福祉協議会◆ 再開時期が決まり次第、富里市社会福祉協議会のホームページやInstagramで日程をお知らせさせていただきます。

#### ほっかほかクラブ

日吉台地区社会福祉協議会  
会場 北部コミュニティセンター  
利用料 1家族100円(保険代・おやつ代)  
連絡先 高德詩子 ☎(93) 2755

#### 子育て交流会

富里地区社会福祉協議会  
会場 富里市福祉センター  
利用料 無料  
連絡先 越川美代子 ☎(93) 2180

#### すくすくひろば

富里第一地区社会福祉協議会  
会場 中沢集会所(向台こども園の隣)  
利用料 無料  
連絡先 田所悦子 ☎(93) 1814

#### なかよし「おしゃべりひろば」

洗心地区社会福祉協議会  
会場 二区協同館(旧洗心小学校の隣)  
利用料 無料  
連絡先 江原和江 ☎(94) 0834

※根本名地区と浩養地区については、開催を取り止めています。

## 心配ごと相談

誰に相談すればよいかわからない生活上の不安や家族の悩みなど、「心配ごと相談所」までお気軽にご相談ください。相談員が問題解決に向けて相談に応じます。費用は無料で、秘密は厳守されます。

### 心配ごと相談

日時 毎週火曜日(祝日・年末年始・第4火曜日を除く)  
午前10時～午後2時30分(正午から午後1時を除く)  
場所 富里市福祉センター 2階 会議室  
その他 予約の必要はありませんので、直接会場までお越しください。

### 人権・行政・心配ごと合同相談

日時 毎月第4火曜日(祝日を除く) 午前10時～午後2時30分(正午から午後1時を除く)  
場所 富里市福祉センター 2階 会議室  
その他 予約の必要はありませんので、直接会場までお越しください。

問合せ 富里市社会福祉協議会 ☎(92) 2451

## こころの相談

精神科医による専門相談です。不安や心配があり、気分が落ち込んだ状態が続く、よく眠れない…など「こころの健康」についてお悩みのある方、またはそのご家族の方だけでも利用できます。1人で抱え込まずに困ったときはまずご相談ください。

日時 7月9日(金) 9月10日(金) 11月12日(金)  
令和4年1月14日(金) 3月11日(金)  
午後2時～4時  
場所 富里市福祉センター 2階 会議室  
その他 予約制となっておりますので、事前に電話でご予約をお願いします。

問合せ 相談支援事業所ゆらり ☎(90) 0081

## 令和3年度千葉県

### 介護支援専門員実務研修受講試験

試験日時 10月10日(日) 午前10時～  
受験資格 医療・保健・福祉分野の有資格者などで一定期間以上の実務経験のある方  
申込書配布場所 富里市社会福祉協議会/富里市高齢者福祉課/印旛健康福祉センター  
申込み受付期間 6月30日(水) 消印有効(簡易書留による郵送のみ受付)  
千葉県社会福祉協議会 介護支援専門員養成班  
〒260-8508 千葉市中央区千葉港4-3  
☎043(204)1610 FAX043(241)5121  
ホームページ <http://www.chibakenshakyo.com/>

問合せ

## 2021年 サマーチャリティゴルフin久能 参加者募集

日時 8月27日(金)  
会場 久能カントリー倶楽部  
定員 先着36組(申込み締切日は7月30日(金)まで。ただし、定員になり次第締め切らせていただきます。)  
参加資格 ①プロおよびゴルフ場関係者は参加できません。  
②暴力団およびその関係者等については入場をお断りします。  
料金 15,500円(昼食付・消費税込)  
参加費 3,000円(賞品代)  
競技方法 18ホールストロークプレー 新ペリア方式  
前半の9ホールのスコアでの集計(ハーフ決戦)  
申込方法 ゴルフ場に直接お電話のうえ、所定の申込書を郵送またはFAXしてください。申込みはお一人様でも何組でも結構です。

※申込書は久能カントリー倶楽部・富里市社会福祉協議会にあります。  
その他 プレーフィの一部を富里市社会福祉協議会に寄付いたします。  
※今回は新型コロナウイルス感染症の状況を鑑みて、前半9ホールのスコアでの集計とさせていただきます。なお、プレー終了後、レストランにて組ごとにお料理をご用意いたします。

問合せ 〒286-0203 富里市久能722 久能カントリー倶楽部  
☎(93)9000 FAX(92)5063

## 講演会 発達が気になる子どもへのアプローチ

子どもの気持ちや行動をうまくみ取れずに悩むことはありませんか。子どもへのかかわりのヒントを一緒に見つけましょう。

日時 8月21日(土) 受付午後1時～ / 講演午後1時30分～3時30分  
会場 成田市中央公民館講堂 成田市赤坂1-1-3  
講師 千葉県発達障害者支援センター 主任相談員 大森五月氏  
参加費 無料(人数制限あり)  
申込み お名前・連絡先を記入の上、8月10日(火)までにFAXまたはメールにて申込みをお願いします。(申込みがない場合は参加できません)

申込み・問合せ 印旛地区自閉症協会事務局(横山) ☎/FAX: (35) 6251  
MAIL: a\_inbachiku\_c2002@yahoo.co.jp

## ど家庭で眠っている食品を「フードバンク」にご協力ください

富里市社会福祉協議会では、フードバンクちばと連携しながら、地域において自立した生活が送れるように、生活困窮など生活上の困難に直面し、緊急的に食料を必要とする世帯や「食」をテーマにした支援団体である子ども食堂などに、寄付いただいたものを活用して食料支援をしています。ただし、提供できる食品には限りがあります。ぜひ、みなさまからのご寄付とご協力をお願いいたします。

- 寄付いただきたい食品 穀類(麺類・小麦粉等)・保存食品(缶詰・瓶詰等)・乾物(のり・豆など)・調味料各種、食用油・レトルト食品・インスタント食品・菓子類・飲料・ギフトバック(お歳暮・お中元等) など
- 注意いただきたいこと 1) 賞味期限が明記され、2か月以上あるもの 2) 常温で保存が可能なもの 3) 未開封であるもの 4) 破損で中身が出ていないもの 5) お米は前年度産まで(玄米可) 6) アルコール類は受け付けておりません
- ご寄付の方法 お手数ですが、富里市社会福祉協議会(富里市福祉センター)までお持ちください。

# 夏のボランティア体験 参加者募集

夏休みの期間を利用して、ボランティア活動に挑戦してみませんか？

今年度は、ボランティアグループのみの活動となります。  
(コロナ感染症まん延防止のため、中止となる場合があります。)

グループ名	日程・内容	会場
子ども食堂・とみさと	7月25日(日)・8月8日(日)・8月22日(日) 9:00~12:00 カレーの調理と子どもたちとの交流	中部ふれあいセンター 富里市七栄448-10
チョコキの会	7月29日(木) 10:00~11:30 使用済み切手の整理	とみさと市民活動サポートセンター 富里市七栄652-1 (富里市役所敷地内すこやかセンター1階)
絵手紙サークルつくしんぼ	8月11日(水)・8月18日(水) 10:00~12:00 給食サービスに添える絵手紙づくり	中部ふれあいセンター 富里市七栄448-10
明るい社会づくり運動富里明社	8月16日(月) 9:00~11:00 高齢者施設的环境美化活動	九十九荘 富里市立沢新田192-16
朗読サークル「青空」 ※両日とも参加できる方	【1日目】練習7月22日(木) 10:00~12:00 【2日目】収録7月27日(火) 9:00~12:00	中部ふれあいセンター 富里市七栄448-10 富里市立図書館 富里市七栄653-1 「声の広報」広報とみさと8/1号の収録
サルビア	8月26日(木) 10:00~12:00 高齢者施設へ送る作品作り	中部ふれあいセンター 富里市七栄448-10
環境美化を進める共生の会	8月22日(日) 9:00~11:00 アダプト(環境美化)活動・その他(ゴミの減量と資源化)	E.M.ハウス 富里市七栄(場所はお問い合わせください)

## 《オリエンテーション》

日時 ①7月21日(水) } 【いずれか1日】  
②7月24日(土)  
午後2時~3時

会場 ①富里市福祉センター ②北部コミュニティセンター  
内容 ボランティア活動の心構えなど

## 《申込み・問合せ》

対象 市内在住または在学在勤の中学生以上の方  
参加費 原則無料 定員 各団体活動日：各日程3名以内  
申込み 7月16日(金)までに申込書を提出  
申込書は、窓口配布またはホームページよりダウンロードできます。  
問合せ 富里市ボランティアセンター ☎(92)8221 FAX(92)2495  
ホームページ <http://www.tomisatoshakyo.jp/>

## ボランティア連絡協議会

新型コロナウイルス感染拡大の為、今年度の各事業も実施が危ぶまれております。「総会」におきましては昨年同様、書類開催とさせていただきます。コロナワクチン接種の加速により、コロナ収束に期待しておりますが…まだまだコロナ共存の生活を意識する日々が続きます。基本にかえり、自分たちに出来ることを考えて生活していくこと、それが大切であると思っております。

10月中には「グループ連絡会」を予定しておりますが、日程変更、中止になる場合もございます。詳細は後日お知らせいたします。

みなさまにお会いできることを楽しみにしております。(会長:石川政江)

## ボランティアグループインフォメーション

### 【みんなの日本語】“日本語学習支援をお手伝いいただける方募集”

2021年1月現在、富里市民の17人に1人が外国籍住民でその数は増えています。小学1年生~中学生まで様々な年齢の外国にルーツを持つ子どもたちが笑顔で学校生活を送ることができるよう「話す・聞く・読む・書く」の学習支援をしています。

外国語は不要、特別な資格は不要、年齢は不問です。子どもたちの笑顔のお手伝いにお時間をいただけませんか？  
ぜひ、一度見学においでください。

会場 中部ふれあいセンター  
日時 毎週 土曜日 午前9時30分~11時30分

### 【朗読ボランティア あじさい】“絵本を通して、地域とのつながり”

市内の小中学校、社会福祉施設での絵本読み聞かせの活動をしています。コロナ感染拡大の為、昨年より、活動の中止を余儀なくされておりますが、現在、リモートを利用した活動を始めようと何度かトライしています。



5月18日に行った朗読ボランティア“あじさい”Zoom朗読会のひとコマ。初めての試みでしたが「ささえ愛サロン」の参加者からは「すごくいい声でよかった。」「紙芝居は懐かしく、子どもの頃を思い出しました。」などの感想を頂き、楽しいひと時を過ごしました。

## ボランティア募集!!

### 【保育ボランティア】

資格は要りません。お子さんが大好きな方、男性も大歓迎です。  
市内幼稚園、小学校の家庭教育学級中、また乳児検診時など概ね1時間~2時間ほどの活動です。

### 【給食サービス配食ボランティア】

月に1回(8月は見守り訪問のみ)2人~3人の利用者宅へお弁当をお届けする活動です。

活動日 第2木曜日または第3木曜日のいずれか

配食先 富里市内※お弁当のお渡しは福祉センター調理室です。

毎月1回お昼のお弁当をお届けするサービスです。安否確認をおこなうと共に食生活の安定を図り地域とのつながりを深め豊かな生活を送って頂くことを目的に実施しています。

## ボランティアセンターからの報告

### 【シトラスリボンプロジェクト】

新型コロナウイルス感染症に関する差別や偏見の防止を目的に、愛媛県の有志グループが進めている「広めよう!シトラスリボンプロジェクト」に賛同しました。

ボランティアグループ「歌ごえ横町」、「富里市手話サークルさとの会」、個人ボランティアより400個近い寄付がありました。



## 編集後記

本号では2年ぶりに「夏のボランティア体験参加者募集」案内を掲載することができました。これまでも多くの参加者の受け入れに、様々な施設や団体に協力していただきました。改めて、協力して下さったみなさまに感謝いたします。

今夏のボランティア体験は、感染症対策により少人数で開催いたします。ボランティアさんの熱い思いに触れるひと時を一緒に過ごしてみませんか。



(1)

## 参加者募集!

### 【ボランティア入門講座】

ボランティアに興味・関心のある方には、「きっかけづくり」を、すでに活動されている方にはより充実した活動が行えるようにボランティアの基礎を学びます。

日時 7月14日(水) 午前10時~11時30分

会場 富里市福祉センター機能回復訓練室

内容 ボランティアについての基礎知識/ボランティアグループの紹介

参加費 無料

締め切り 7月13日(火)



## 広報紙、ホームページにて、詳細をお知らせします。

ボランティア講座予定(状況により、中止となる場合がございます。)

介護予防講座	【10月~11月】ラジオ体操を取り入れ筋力UP
外出講座	【11月~12月】外出に付き添い、社会参加のお手伝い
手話講座	【R4.2月】「聴こえないとは」の講義と実技
防災入門講座	【R4.3月】災害ボランティアセンターの役割、運営方法など

## このページのお問合せ・お申込み

### ♥富里市ボランティアセンター

TEL 0476 (92) 8221  
FAX 0476 (92) 2495

### ♥開設日・時間

午前8時30分から午後5時15分まで 土・日曜日・祝日・年末年始を除く毎日  
〒286-0221 富里市七栄653-2 (福祉センター内)